

# 29 января 2023 года

## ДОСРОЧНЫЕ ВЫБОРЫ ГЛАВЫ СЕЛЬСКОГО ПОСЕЛЕНИЯ «СЕЛО ВЕРХНЯЯ ЭКОНЬ» КОМСОМОЛЬСКОГО МУНИЦИПАЛЬНОГО РАЙОНА



**КАНДИДАТ  
НА ДОЛЖНОСТЬ ГЛАВЫ  
СЕЛЬСКОГО ПОСЕЛЕНИЯ «СЕЛО ВЕРХНЯЯ ЭКОНЬ»  
КОМСОМОЛЬСКОГО МУНИЦИПАЛЬНОГО РАЙОНА  
ХАБАРОВСКОГО КРАЯ**

### **ЛИХАЧЕВА Раиса Владимировна**

Родилась 7 сентября 1965 года в селе Заселье Жовтневого района Николаевской области.  
В 1983 году окончила Николаевское среднее городское профессионально-техническое училище Украинской ССР по специальности маляр строительный.  
С 1986 по 1987 год работала сторожем в отделении вневедомственной охраны при Березанском РОВД УССР.  
С мая по октябрь 1987 года работала маляром Сергеевского СМУ-3 треста «Молдкурортстрой».  
С 1987 по 1988 год - штукатур маляр СУ-10 КМС г. Комсомольска-на-Амуре.  
С 1988 по 1992 год работала штукатуром-маляром строительно-монтажного управления завода «Амурсталь» г. Комсомольска-на-Амуре.  
С 2011 по 2012 год - сторож открытого акционерного общества «Комсомольск-Лада-Сервис».  
В настоящее время не работает.  
Выдвинут в порядке самовыдвижения.

Источники и общая сумма доходов за 2021 год (в руб.): отсутствуют

Вид и наименование имущества:

Квартира в г. Комсомольск-на-Амуре, общая площадь – 51,4 кв.м

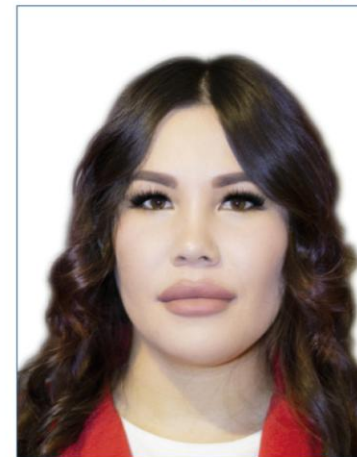
Квартира в г. Комсомольск-на-Амуре, общая площадь – 60,2 кв.м

Денежные средства и драгоценные металлы, находящиеся на счетах (во вкладах) в банках: 1 счет в банке, остаток на счете – 0,00 руб.

Изготовлено участковой избирательной комиссией  
избирательного участка № 566

# 29 января 2023 года

## ДОСРОЧНЫЕ ВЫБОРЫ ГЛАВЫ СЕЛЬСКОГО ПОСЕЛЕНИЯ «СЕЛО ВЕРХНЯЯ ЭКОНЬ» КОМСОМОЛЬСКОГО МУНИЦИПАЛЬНОГО РАЙОНА



**КАНДИДАТ  
НА ДОЛЖНОСТЬ ГЛАВЫ  
СЕЛЬСКОГО ПОСЕЛЕНИЯ «СЕЛО ВЕРХНЯЯ ЭКОНЬ»  
КОМСОМОЛЬСКОГО МУНИЦИПАЛЬНОГО РАЙОНА  
ХАБАРОВСКОГО КРАЯ**

### **ДОЛГАЯ Алла Сергеевна**

Родилась 30 сентября 1987 года в городе Комсомольске-на-Амуре Хабаровского края.  
В 2017 году окончила негосударственную автономную некоммерческую организацию высшего образования «Институт мировых цивилизаций» г. Москва.  
С мая по декабрь 2006 года работала продавцом муниципального унитарного предприятия магазин № 40 г. Комсомольск-на-Амуре.  
С апреля по июнь 2010 года – рабочий по обслуживанию зданий муниципального образовательного учреждения дополнительного образования детей «Центр этнографической культуры сельского поселения «Село Верхняя Эконь» Комсомольского района Хабаровского края.  
С 2012 года по 2013 года - инспектор-делопроизводитель администрации сельского поселения «Село Верхняя Эконь» Комсомольского муниципального района Хабаровского края.  
С 2013 года по настоящее время - ведущий специалист администрации сельского поселения «Село Верхняя Эконь» Комсомольского муниципального района Хабаровского края.  
Имелась судимость: статья 322.2 УК РФ «Фиктивная регистрация гражданина РФ по месту жительства в жилом помещении в РФ и фиктивная регистрация иностранного гражданина или лица без гражданства по месту жительства в жилом помещении РФ», снята – 01.06.2015  
Выдвинут в порядке самовыдвижения.

Источники и общая сумма доходов за 2021 год (в руб.):

Администрация сельского поселения «Село Верхняя Эконь» Комсомольского муниципального района Хабаровского края, отдел социальной поддержки по Комсомольскому району, Избирательная комиссия Хабаровского края, Пенсионный фонд Российской Федерации, продажа квартиры, договор оказания услуг – 814 572,03

Вид и наименование имущества:

Земельные участки: количество – 3, Хабаровский край, 1 324 кв.м, Хабаровский край, 820 кв.м (доля в праве – 1/5), Хабаровский край, 402 кв.м (доля в праве – 1/5)

Жилые дома: количество – 2, Хабаровский край, 37,20 кв.м (доля в праве – 1/5), Хабаровский край, 38,10 кв.м. (доля в праве – 1/5).

Квартиры: количество – 1, Хабаровский край, 44,30 кв.м (доля в праве – 1/2).

Транспортные средства: количество – 1, автомобиль легковой, MITSUBISHI COLT PLUS (2006 г.)

Денежные средства и драгоценные металлы, находящиеся на счетах (во вкладах) в банках: 4 счета в банках, остаток на счете – 8 019,74 руб.

Изготовлено участковой избирательной комиссией  
избирательного участка № 566