



**СОВЕТ ДЕПУТАТОВ
СЕЛЬСКОГО ПОСЕЛЕНИЯ «ПОСЕЛОК ЗОЛОТОЙ»
муниципального района имени Лазо Хабаровского края**

РЕШЕНИЕ

01.11.2022 г.

п.Золотой

№ 5

Об утверждении схемы многомандатного избирательного округа по выборам депутатов Совета депутатов сельского поселения «Поселок Золотой» муниципального района имени Лазо Хабаровского края

В связи с истечением согласно решения Совета депутатов сельского поселения «Поселок Золотой» муниципального района имени Лазо Хабаровского края № 16 от 12.10.2013 года «Об утверждении схемы многомандатного избирательного округов для проведения выборов депутатов Совета депутатов сельского поселения «Поселок Золотой» муниципального района имени Лазо Хабаровского края» срока, на который была утверждена схема многомандатного избирательного округа по выборам депутатов Совета депутатов сельского поселения «Поселок Золотой» муниципального района имени Лазо Хабаровского края, на основании решения участковой избирательной комиссии избирательного участка № 622, на которую возложено исполнение полномочий по подготовке и проведению выборов в органы местного самоуправления, местного референдума сельского поселения «Поселок Золотой» муниципального района имени Лазо Хабаровского края, от 30.09.2022 № 29/94 «Об определении схемы многомандатного избирательного округа по выборам депутатов Совета депутатов сельского поселения «Поселок Золотой» муниципального района имени Лазо Хабаровского края», руководствуясь статьей 18 Федерального закона от 12 июня 2022 года № 67-ФЗ «Об основных гарантиях избирательных прав и права на участие в референдуме граждан Российской Федерации», статьи 19 Избирательного кодекса Хабаровского края, статьями 9 и 19 Устава сельского поселения «Поселок Золотой» муниципального района имени Лазо Хабаровского края, Совет депутатов сельского поселения «Поселок Золотой»

РЕШИЛ:

1. Утвердить сроком на 10 лет схему многомандатного избирательного округа для проведения выборов депутатов Совета депутатов сельского поселения «Поселок Золотой» муниципального района имени Лазо Хабаровского края согласно приложению № 1 и графическое изображение согласно приложению № 2 к настоящему решению.

2. Опубликовать настоящее решение, в том числе схему избирательного округа в Сборнике правовых актов органов местного самоуправления сельского поселения «Поселок Золотой» муниципального района имени Лазо Хабаровского края и разместить на официальном сайте администрации сельского поселения «Поселок Золотой» муниципального района имени Лазо Хабаровского края в информационно-телекоммуникационной сети «Интернет».

3. Настоящее решение направить в участковую избирательную комиссию избирательного участка № 622, на которую возложено исполнение полномочий по подготовке и проведению выборов в органы местного самоуправления, местного референдума сельского поселения «Поселок Золотой» муниципального района имени Лазо Хабаровского края.

4. Настоящее решение вступает в силу после его официального опубликования.

5. Контроль за исполнением настоящего решения возложить на секретаря Совета депутатов сельского поселения «Поселок Золотой» муниципального района имени Лазо хабаровского края Аксентиеву А.Г.

И.О.Главы сельского поселения

И.В.Розметова

Председатель Совета депутатов

В.И.Горохов



Приложение № 1
к решению Совета депутатов
сельского поселения «Поселок
Золотой»
от 01.11.2022 № 5

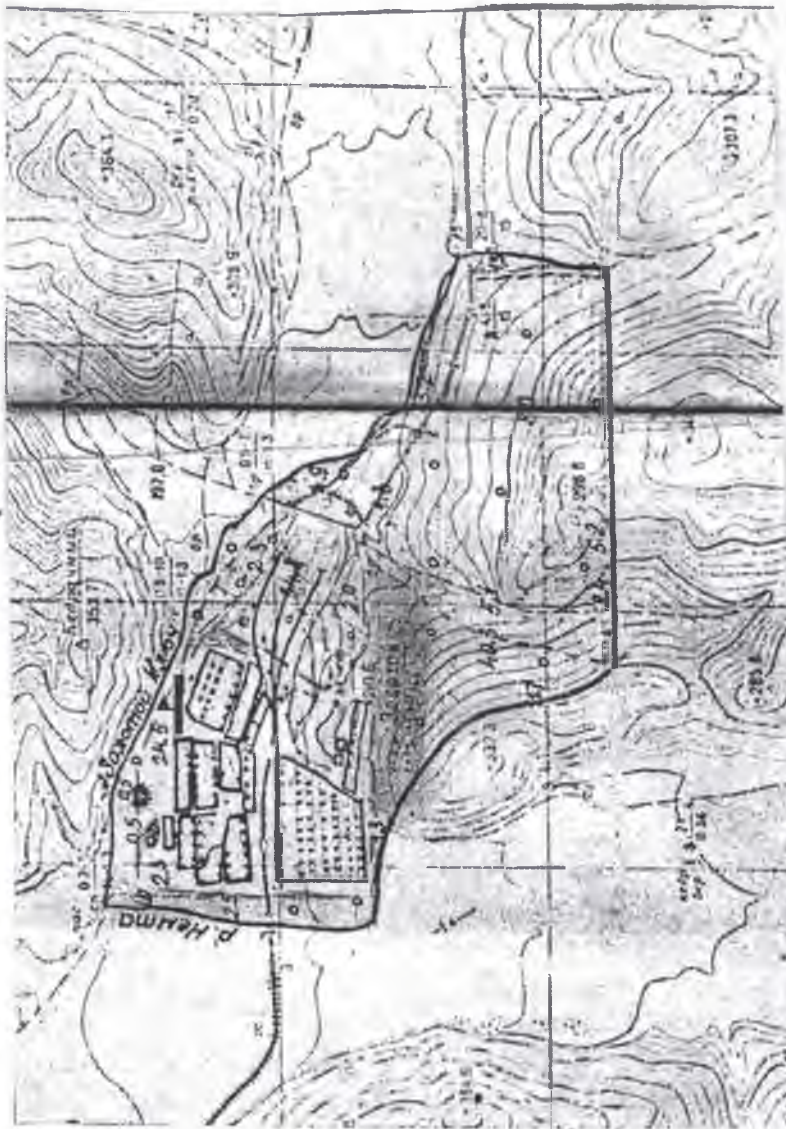
**Схема многомандатного избирательного округа для проведения
выборов депутатов Совета депутатов сельского поселения «Поселок
Золотой» муниципального района имени Лазо Хабаровского края**

№ округа	Границы округа	Перечень населенных пунктов, входящих в многомандатный избирательный округ	Количество мандатов	Численность избирателей в округе
семимандатный избирательный округ	В границах Поселка Золотой.	п.Золотой	7	281

УТВЕРЖДЕНА

Решением Совета депутатов сельского поселения
«Поселок Золотой» муниципального района имени Лазо

Графическое изображение схемы многомандатного избирательного округа для проведения выборов депутатов
Совета депутатов сельского поселения «Поселок Золотой» муниципального района имени Лазо Хабаровского
края



Граница многомандатного избирательного округа в границах п.Золотой (281 избиратель)